

Statytojas	<b>AKMENĖS RAJONO SAVIVALDYBĖ</b>
Užsakovas	<b>AKMENĖS RAJONO SAVIVALDYBĖS ADMINISTRACIJA</b>
Statinio projekto pavadinimas	<b>PASLAUGOS PAGAL TECHNINĖS IR PROJEK TINĖS DOKUMENTACIJOS SPECIFIKACIJĄ RESPUBLIKOS G. TERITORIJA TARP NAMŲ 10P, 10, 20, 22, NAUJOJOJE AKMENĖJE</b>
Statinių kategorijos	<b>KITOS PASKIRTIES INŽINERINIAI STATINIAI</b>
Statinių grupės	<b>PRIVAŽIAVIMŲ, AIKŠTELIŲ IR TAKŲ STATYBA (KITI NENURODYTŲ PASKIRČIŲ INŽINERINIAI STATINIAI, PLOKŠTI HORIZONTALŪS INŽINERINIAI STATINIAI (4.1.)), NESUDĖTINGASIS II GR. STATINYS</b>
Naudojimo paskirtys	<b>VISUOMENINĖ PASKIRTIS</b>
Statybos rūšys	<b>REKONSTRAVIMAS; NAUJA STATYBA</b>
Statinio projekto etapas	<b>TECHNINEI UŽDUOČIAI FORMUOTI</b>
Statinio projekto dalis	<b>TECHNINĖ UŽDUOTIS</b>
Statinio projekto numeris	<b>SS-2025-442-XX-TU</b>
Bylos (segtuvo) žymuo	<b>TU</b>
Bylos (segtuvo) laidos žymuo	<b>0</b>

Vilnius, 2025 m

**TECHNINĖS UŽDUOTIES  
BYLOS (SEGTUVO) DOKUMENTŲ SUDĖTIES ŽINIARAŠTIS**

Dokumento žymuo	Lapų sk.	Laida	Dokumento pavadinimas	Pastabos
<b>Tekstai</b>				
SS-2025-442-XX-TU.BDSŽ	1	0	Bylos (segtuvo) dokumentų sudėties žiniaraštis	
SS-2025-442-XX-TU	12	0	Techninė užduotis	
<b>Brėžiniai</b>				
SS-2025-442-XX-TU.B-05	1	0	Bendras teritorijos planas su inžineriniais tinklais	
SS-2025-442-XX-TU.B-06	1	0	Teritorijos sutvarkymo planas	
SS-2025-442-XX-TU.B-07	1	0	Vizualizacija	
SS-2025-442-XX-TU.B-08	1	0	Vizualizacija	
SS-2025-442-XX-TU.B-09	1	0	Vizualizacija	

0	2025-06	Techninei užduočiai		
Laida	Išleidimo data	Laidos statusas. Keitimo priežastis (jei taikoma)		
KVAL. DOK. NR.		STATINIO PROJEKTO PAVADINIMAS Paslaugos pagal techninės ir projektinės dokumentacijos specifikaciją Respublikos g. teritorija tarp namų 10p, 10, 20, 22, Naujojoje Akmenėje		
		STATINIO NR. IR PAVADINIMAS, DOKUMENTO PAVADINIMAS	LAI DA	
		XX- Kiti nenurodytų paskirčių inžineriniai statiniai; plokšti horizontalūs inžineriniai statiniai; nesudėtingasis II gr. statinys	0	
		Projekto sudėties žiniaraštis		
LT	STATYTOJAS IR (ARBA) UŽSAKOVAS Akmenės rajono savivaldybės administracija	DOKUMENTO ŽYMUO SS-2025-442-XX-TU.BDSŽ	LAPAS 1	LAPŲ 1

## PROJEKTAVIMO (TECHNINĖ) UŽDUOTIS

### Susisiekimo dalis

*Normatyviniai dokumentai, kuriais vadovaujantis rengiama projekto dalis:*

Eil. Nr.	Data, Nr.	Pavadinimas
1.	I-1240	LR Statybos įstatymas
2.	I-1120	LR Teritorijų planavimo įstatymas
3.	VIII-1764	LR Nekilnojamojo turto kadastro įstatymas
4.	X-1241	LR Želdynų įstatymas
5.	XIII-2166	Specialiųjų žemės naudojimo sąlygų įstatymas
6.	STR 1.01.02:2016	Normatyviniai statybos techniniai dokumentai
7.	STR 1.01.03:2017	Statinio statybos rūšys
8.	STR 1.04.04:2017	Statinio projektavimas, projekto ekspertizė
9.	STR 1.06.01:2016	Statybos darbai. Statinio statybos priežiūra
10.	STR 2.01.01(1):2005	Esminis statinio reikalavimas. Mechaninis atsparumas ir pastovumas
11.	STR 2.01.01(2):1999	Esminiai statinio reikalavimai. Gaisrinė sauga
12.	STR 2.01.01(3):1999	Esminiai statinio reikalavimai. Higiena, sveikata, aplinkos apsauga
13.	STR 2.01.04:2004	Priešgaisrinė sauga. Pagrindiniai reikalavimai
14.	STR 2.03.01:2019	Statinių prieinamumas
15.	STR 2.03.02:2005	Gamybos, pramonės ir sandėliavimo statinių sklypų tvarkymas
16.	STR 2.06.04:2014	Gatvės ir vietinės reikšmės keliai. Bendrieji reikalavimai
17.	STR 2.07.01:2003	Vandentiekis ir nuotekų šalintuvas. Pastato inžinerinės sistemos. Lauko inžineriniai tinklai
18.	KPT SDK 19	Automobilių kelių standartizuotų dangų konstrukcijų projektavimo taisyklės
19.	PIŲ KŽA 08	Kelio ženklų atramų parinkimo, projektavimo ir įrengimo taisyklės
20.	ĮT ASFALTAS 24	Automobilių kelių dangos konstrukcijos asfalto sluoksnių įrengimo taisyklės
21.	ĮT TRINKELĖS 14	Automobilių kelių dangos konstrukcijos iš trinkelėlių ir plokščių įrengimo taisyklės
22.	ĮT SBR 19	Automobilių kelių dangos konstrukcijos sluoksnių be rišiklių įrengimo taisyklės
23.	ĮT VŽ 14	Automobilių kelių vertikaliųjų kelio ženklų įrengimo taisyklės
24.	ĮT ŽM 12	Kelių ženklinimo medžiagų naudojimo ir ženklinimo įrengimo taisyklės

0	2025-06	Techninei užduočiai		
Laida	Išleidimo data	Laidos statusas. Keitimo priežastis (jei taikoma)		
KVAL. DOK. NR.		STATINIO PROJEKTO PAVADINIMAS Paslaugos pagal techninės ir projektinės dokumentacijos specifikaciją Respublikos g. teritorija tarp namų 10p, 10, 20, 22, Naujojoje Akmenėje		
		STATINIO NR. IR PAVADINIMAS, DOKUMENTO PAVADINIMAS	LAIDA	
		XX- Kiti nenurodytų paskirčių inžineriniai statiniai; plokšti horizontalūs inžineriniai statiniai; nesudėtingasis II gr. statinys	0	
		Projektavimo (techninė) užduotis		
LT	STATYTOJAS IR (ARBA) UŽSAKOVAS Akmenės rajono savivaldybės administracija	DOKUMENTO ŽYMUO SS-2025-442-XX-TU	LAPAS	LAPŲ
			1	12

25.	IT ŽS 17	Automobilių kelių žemės darbų atlikimo ir žemės sankasos įrengimo taisyklės
26.	D1-637	Statybinių atliekų tvarkymo taisyklės
27.	T DVAER 12	Automobilių kelių darbo vietų aptvėrimo ir eismo reguliavimo taisyklės
28.	1086	Kelių eismo taisyklės
29.	3-83	Kelio ženklų įrengimo ir vertikaliojo ženklinimo taisyklės
30.	3-82	Kelių horizontaliojo ženklinimo taisyklės
31.	D1-637	Statybinių atliekų tvarkymo taisyklės
32.	MN GPSR 12	Gruntų pagerinimo ir sustiprinimo rišikliais metodiniai nurodymai
33.	TRA ASFALTAS 24	Automobilių kelių asfalto mišinių techninių reikalavimų aprašas
34.	TRA UŽPILDAI 19	Automobilių kelių užpildų techninių reikalavimų aprašas
35.	TRA SBR 19	Automobilių kelių nesurištųjų mišinių ir gruntų, naudojamų sluoksniams be rišiklių, techninių reikalavimų aprašas
36.	TRA BE 08/15	Automobilių kelių bituminių emulsijų techninių reikalavimų aprašas
37.	TRA BITUMAS 23	Kelių bitumų ir polimerais modifikuotų bitumų naudojamų automobilių keliuose techninių reikalavimų aprašas
38.	TRA SS 15	Automobilių kelių dangų siūlių sandariklių techninių reikalavimų aprašas
39.	D1-193	Paviršinių nuotekų tvarkymo reglamentas
40.	LST 1516:1998	Statinio projektas. Bendrieji įforminimo reikalavimai

### **Projektuojami statiniai:**

#### Sklype Respublikos g. 10:

*Privažiavimų, aikštelių ir takų statyba (kiti nenurodytų paskirčių inžineriniai statiniai, plokšti horizontalūs inžineriniai statiniai (4.1.)), nesudėtingasis II gr. statinys.*

Numatyti privažiavimo kelią tarp Respublikos g. 20 ir Respublikos g. 8,15 namų. Šalia šio privažiavimo kelio numatyti automobilių stovėjimo aikštelę, preliminarus automobilių stovėjimo vietų skaičius – 11-16. Numatyti privažiavimą prie esamo kitos paskirties pastato.

Numatyti automobilių stovėjimo aikštelę su privažiavimo keliu, preliminarus automobilių stovėjimo vietų skaičius – 47.

Numatyti pėsčiųjų judėjimo takus, įvertinant susiformavusias pėsčiųjų judėjimo kryptis.

*Pėsčiųjų ir dviračių tako statyba (susisiekimo komunikacijos: gatvės (1.2.)), nesudėtingasis I gr. statinys.*

Numatyti esamo pėsčiųjų ir dviračių tako pertvarkymą, numatant judėjimą pėstiesiems ir dviratininkams, taip pat pritaikant šį taką gaisrinių automobilių važiavimui.

#### Sklype Respublikos g. 20:

*Privažiavimų, aikštelių ir takų statyba (kiti nenurodytų paskirčių inžineriniai statiniai, plokšti horizontalūs inžineriniai statiniai (4.1.)), nesudėtingasis II gr. statinys.*

Numatyti automobilių stovėjimo aikštelę su privažiavimo keliu, preliminarus automobilių stovėjimo vietų skaičius – 13.

DOKUMENTO ŽYMUO	LAPAS	LAPŲ	LAIDA
SS-2025-442-XX-TU	2	12	0

Numatyti pėsčiųjų judėjimo takus.

Valstybinėje žemėje, nesuformuotuose sklypuose:

*Privažiavimų, aikštelių ir takų statyba (kiti nenurodytų paskirčių inžineriniai statiniai, plokšti horizontalūs inžineriniai statiniai (4.1.)), nesudėtingasis II gr. statinys.*

Numatyti privažiavimo kelią, sujungiantį Respublikos g. 20 ir Respublikos g.10 sklypuose projektuojamus privažiavimo kelius.

Numatyti privažiavimo kelių sujungimą su esamais pravažiavimais tarp Respublikos g. 8, 15, 20 namų, numatant galimybę šioje vietoje judėti tik aptarnaujančiam transportui.

Numatyti privažiavimus prie esamos transformatorinės, prie esamų požeminių konteinerių.

**Reikalavimai sprendiniams:**

Numatyti esamų nagrinėjamos teritorijos prastos kokybės betono dangų demontavimą (~2815 kv.m).

Bendras nagrinėjamoje teritorijoje naujai įrengiamų kietų dangų plotas ~2800 kv.m. Laidžios dangos ir kietų dangų skaičių neįtraukiamos.

Privažiavimo kelius numatyti su asfalto arba betono trinkelų danga. Privažiavimų geometriniai parametrai ir dangos turi būti tinkami lengvųjų automobilių, greitosios pagalbos mikroautobusų ir retai pasitaikančio sunkiasvorio transporto judėjimui.

Automobilių stovėjimo aikšteles numatyti su laidžiomis dangomis (ažūrinio betono trinkelų), nebloginant esamos žalinimo situacijos ir nenaikinant esamų želdinių. Dalyje projektuojamos automobilių stovėjimo aikštelės įrengiama vieta su stabilia (nelaidžia) danga. Automobilių stovėjimo vietų įrengimas turi atitikti STR 2.06.04:2014 31 lentelės reikalavimus. Šalia aikštelių turi būti suprojektuotas pėstiesiems skirtas takas ne siauresnis kaip 1,50 m pločio, atskirtas nuo automobilių stovėjimo vietų fizinėmis apsaugos priemonėmis. Automobilių stovėjimo aikštelėse numatyti neįgalųjų automobilių stovėjimo vietos pagal STR 2.03.01:2019 reikalavimus.

Pėsčiųjų takus numatyti su betono trinkelų danga. Pėsčiųjų takai turi užtikrinti sklandžias jungtis su teritorijoje projektuojamų ir esamų gretimų teritorijų takais. Minimalus tako dangos plotis 1,50 m. projektuojami takai turi būti pritaikyti specialiesiems neįgalųjų poreikiams, vadovaujantis STR 2.03.01:2019 reikalavimais. Pėsčiųjų takus žaliuosiuose plotuose numatyti su laidžia danga (žvyro, skaldos).

Pėsčiųjų ir dviračių taką numatyti su asfalto arba betono trinkelų danga. Tako plotis 3,50 m. Takas turi atitikti Dviračių ir pėsčiųjų eismo infrastruktūros planavimo ir projektavimo taisyklių reikalavimus. Dangos konstrukcija pritaikyta gaisrinių automobilių judėjimui. Takas turi būti pritaikyti specialiesiems neįgalųjų poreikiams, vadovaujantis STR 2.03.01:2019 reikalavimais.

Numatyti paviršinio vandens nuvedimą nuo projektuojamų kietų dangų, taikant mišrias vandens surinkimo priemones: dalis vandens surenkama skersiniais bei išilginiais profiliais, nuvedant infiltracijai į esamus/ naujai rengiamus žalius plotus ar vandens telkinius, dalis vandens surenkama į projektuojamus lietaus nuotekų tinklus.

DOKUMENTO ŽYMUO	LAPAS	LAPŲ	LAIDA
SS-2025-442-XX-TU	3	12	0

## **Reikalavimai kitoms projekto dalims, susiję su susisiekimo komunikacijų sprendiniais.**

Architektūrinė, Sklypo plano dalis

Dalyje projektuojamos automobilių stovėjimo aikštelės įrengiama stoginė su ekstensyviu žaliuoju stogu. Automobilių stovėjimo aikšteles papildyti želdiniais.

Vandentiekio ir nuotekų šalinimo dalis

Numatyti lietaus nuotekų tinklus paviršinio vandens nuvedimui nuo projektuojamų kietų dangų, gavus prisijungimo sąlygas iš lietaus nuotekų tinklų savininko.

Elektrotechninė dalis

Numatyti privažiavimo kelių, takų ir aikštelių apšvietimą.

Ne mažiau kaip 20 procentų bendro privalomo automobilių stovėjimo vietų turi būti užtikrinta galimybė įrengti įkrovimo prieigas, iš jų 10 procentų automobilių stovėjimo vietų turi būti įrengiamos įkrovimo prieigos, 10 procentų automobilių stovėjimo vietų – elektros kabelių kanalai.

## **TECHNINĖ UŽDUOTIS**

### **Želdinių ir mažosios architektūros dalis**

#### **1. BENDROJI OBJEKTO INFORMACIJA**

- 1.1. Projekto pavadinimas: Naujosios akmenės aplinkotvarka - žaliosios erdvės
- 1.2. Adresas/vieta: Respublikos g. 10P, 10, 20, 22 Naujoji Akmenė
- 1.3. Užsakovas: Akmenės rajono savivaldybės administracija
- 1.4. Statinio kategorija: I grupės nesudėtingi statiniai

#### **2. BENDRIEJI REIKALAVIMAI**

Darbus gali vykdyti atestuotos firmos apmokyti specialistai. Darbai vykdomi suderinus su Statytoju darbų eigą ir tvarką, turint leidimą darbų vykdymui. Už darbų saugą atsako Rangovas. Darbų priežiūrą vykdo statytojo techninės priežiūros specialistas, kuris turi būti parinktas iki gaunant statybos leidimą. Rangos konkurso pasiūlymams turi būti pateikiami dokumentai, patvirtinantys gaminių, medžiagų ir įrenginių technines charakteristikas, atitinkančias techninių specifikacijų reikalavimus, nurodytus šiame dokumente. Statybos metu nerekomenduojama keisti medžiagas, gaminius ar įrengimus kitais, negu pateikta rangos konkurso pasiūlymuose. Darant pakeitimus gaunamas raštiškas statytojo, techninio priežiūrėtojo, projekto vadovo ir šios projekto dalies vadovo ar rengėjo sutikimas.

4

DOKUMENTO ŽYMUO	LAPAS	LAPŲ	LAIDA
SS-2025-442-XX-TU	4	12	0

Visos atvežamos į statybą medžiagos, gaminiai bei įrengimai turi turėti pasus ir būti firminiame įpakavime. Medžiagos, gaminiai bei įrengimai turi būti sertifikuoti Lietuvos Respublikoje. Jei tokių nėra – importinėms medžiagoms turi būti užsienio šalių sertifikatai, vietinėms – įmonės paruošti standartai.

Darbai vykdomi vadovaujantis gamintojų nustatytais instrukcijomis darbui su šiomis medžiagomis, gaminiais bei įrengimais.

Bet kurios priemonės įgyvendinimo darbai turi būti atlikti iki galo. Po statybos neturi pablogėti aplinkinės teritorijos elementų eksploatacinės savybės, jie turi būti palikti tokioje būklėje, kokioje buvo iki darbų pradžios.

DOKUMENTO ŽYMUO	LAPAS	LAPŲ	LAIDA
SS-2025-442-XX-TU	5	12	0

### 3. TAIKYTI NORMATYVINIAI TEISĖS AKTAI IR STANDARTAI

Eil. Nr.	Teisės aktas / standartas (Nr., data)	Pagrindinė taikymo sritis
1.	<b>LR Statybos įstatymas</b> (VIII-1636, 1996-11-19)	Statybos proceso, dalyvių atsakomybės ir kokybės užtikrinimas
2.	<b>Teritorijų planavimo įstatymas</b> (IX-1995, 2004-06-17)	Teritorijų naudojimo ir tvarkymo dokumentų keitimo / derinimo nuostatos
2.	<b>Aplinkos apsaugos įstatymas</b> (I-2223, 1992-01-21)	Poveikio aplinkai mažinimas, atliekų tvarkymo ir želdinių apsaugos principai
4.	<b>Želdynų įstatymas</b> (X-1241, 2007-06-28)	Medžių ir krūmų veisimas, kirtimas, kompensacinis atsodinimas
5.	<b>Atliekų tvarkymo įstatymas</b> (VIII-787, 1998-06-16)	Viešųjų atliekų surinkimo ir rūšiavimo organizavimas
6.	<b>STR 1.01.03:2017</b> „Statinių klasifikavimas“	MA elementų priskyrimas I gr. nesudėtingiems statiniams
7.	<b>STR 2.02.09:2005</b> „Aplinkos tvarkymas“	Reljefo formavimas, dangos, drenažas, želdynai
8.	<b>AM įsak. Nr. D1-674</b> „Sodmenų kokybės reikalavimai“ (2007-12-14)	Apibrėžia sertifikuotų sodmenų kategorijas, šaknų sistemas, kamieno kokybę
9.	<b>AM įsak. Nr. D1-193</b> „Želdinių apsaugos, vykdant statybos darbus, taisyklės“ (2010-03-15)	Saugos zonos, aptvėrimai, šaknų apsauga statybos metu
10.	<b>Akmenės r. sav. želdynų ir želdinių apsaugos taisyklės</b> (T-45, 2025-02-24)	leidimų kirsti / genėti tvarka, kompensacinis atsodinimas

DOKUMENTO ŽYMUO	LAPAS	LAPŲ	LAIDA
SS-2025-442-XX-TU	6	12	0

11.	AM įsak. D1-717 „Medžių ir krūmų veisimo, vejų ir gėlynų įrengimo taisyklės“ (2007-12-29)	sodinimo tankiai, žemės mišiniai
-----	---	----------------------------------

#### 4. PROJEKTUOJAMOJE TERITORIJOJE REIKALINGI ATLIKTI DARBAI

##### 4.1. Iškirsti numatytus medžius

- 4.1.1. Prieš iškertant medžius ir juos pašalinant būtina šiuos darbus suderinti su Projektuotoju ir Užsakovu;
- 4.1.2. Plane pažymėti šalinami medžiai šalinami kartu su kelmais;
- 4.1.3. Pašalinus daugiau kaip vieną medį (arba > 25 % projekte inventorizuotų želdinių), būtina parengti **kompensacinio atsodinimo skaičiavimą** ir techniniame projekte **nurodyti naujų sodinukų rūšis, kiekį ir sodinimo vietas pagal Akmenės r. savivaldybės želdynų ir želdinių apsaugos taisyklių 24–26 p. (T-45)**; kompensacinį planą reikia suderinti su savivaldybės želdinimo specialistu prieš pradėdant statybos darbus;

##### 4.2. Pašalinti iškirštų medžių kelmus

- 4.2.1. Šalinimas gali būti vykdomas raunant kelmą arba jį gręžiant su smulkintuvu.
- 4.2.2. Medžių, kurie yra šalinami šalia esančių komunikacijų (pvz., elektros tinklų) kelmai negali būti raunami, jie turi būti gręžiami su smulkintuvu, kad nepažeisti einančių komunikacijų;

##### 4.3. Apsaugoti visus teritorijoje esančius medžius bei krūmus prieš statybos darbus

- 4.3.1. Prieš statybos darbų pradžią pagerinti statybvietyje augančių medžių ir krūmų sąlygas išpurenant ir patręšiant žemę po jais;
- 4.3.2. Iki darbų pradžios aptverti medžius ir krūmus, augančius statybvietyje ir arčiau kaip 5 m nuo įvažiavimo ar išvažiavimo iš statybvietyties važiuojamosios dalies krašto. Pavieniai medžiai aptveriami trikampi aptvaru, kurio apatinės kraštinės turi būti ne arčiau kaip 0,5 m nuo medžio kamieno, arba lentomis. Aptvarą tvirtinti kuolais, įkaltais 0,5 m ir giliau, ne arčiau kaip 0,5 m nuo medžio kamieno;
- 4.3.3. Darbai, vykdomi arčiau nei 1.5m iki medžio kamieno, turi būti atliekami rankomis, stengiantis kuo mažiau judinti medžio šaknų sistemą;

##### 4.4. Tinkamai paruošti gruntą ir teritoriją augalų sodinimui

- 4.4.1. Projektuojamų želdynų zonose nukasti esamą, 15 cm, velėnos sluoksnį;

DOKUMENTO ŽYMUO	LAPAS	LAPŲ	LAIDA
SS-2025-442-XX-TU	7	12	0

- 4.4.2. Numatyti patogiąsias vietas nukastai velėnai susandeliuoti, kad vėliau būtų galima ją naudoti sodinamų medžių duobės dugniui užpilti;
- 4.4.3. Atvežti į teritoriją augalinio substrato, kuris bus naudojamas naujai sodinamiems augalams sodinti;
- 4.4.4. Gėlynų zonose pagerinti esamą dirvožemį, nuėmus velėnos sluoksnį įterpti bent 30 cm naujai atvežto substrato;
- 4.4.5. Sodinant krūmus medžių pomedyje ar įveisiant naujų želdinių grupes, keičiamas ir gerinamas visas projektuojamo ploto substratas, o net tik želdinio duobės;
- 4.4.6. Dirvožemis privalo būti neužterštas statybinėmis medžiagomis, statybinėmis atliekomis, podirvio žemėmis, kitu dirvožemiu užterštu piktžolėmis, šiukšlėmis, atliekomis bei augalų ligų sukėlėjais, naftos produktais ar kitais augalams žalingais chemikalais;

#### 4.5. **Augalinio grunto sluoksnio paruošimas vejai**

- 4.5.1. Vėjų įrengimo darbas pradedamas nuo šiukšlių pašalinimo iš grunto. Ypatingą dėmesį reikėtų atkreipti į vietas kur į esamą gruntą galėjo patekti cementas arba kitokie chemikalai. Toks gruntas pašalinamas visiškai.
- 4.5.2. Dirvožemį išdirbti reikia iki 25 cm gylio. Jeigu veją rengti planuojama pavasarį, tai dirvožemį pasiruošti reikėtų rudenį. Jeigu veją sodinama rudenį, pasiruošti vertėtų pavasarį, o 10-12 d. prieš sėjant paruošiamas 10 cm storio augalinio grunto sluoksnis;
- 4.5.3. Augalinio grunto savybės turi tenkinti geras sąlygas žolei augti, pasižymėti geromis filtracinėmis savybėmis ir turi būti pakankamai sutankintas. Virš jo įrengiamas palaikantis žolę sutankintas juodžemio sluoksnis;

#### 4.6. **Augalų sodinimas**

- 4.6.1. Sodinami želdiniai prie naujai tiesiamų ir rekonstruojamų takų bei poilsio erdvių;
- 4.6.2. Želdinių plotai kuriami įvertinant esamus medžius, pomedį;
- 4.6.3. Daugiamečiai augalai parenkami vertinant sezoniškumą, tai yra pavasarinį žydėjimą, rudens lapų spalvų gamą ir t.t. Taip pat įvertintas Lietuvos klimatas bei atsparumas urbanizuotoms teritorijoms, nereiklios augimo sąlygoms (**želdinamų teritorijų plotas apie 5 a**);
- 4.6.4. Medžius parinkti pakelta laja, kuri yra pritaikyta urbanizuotoms teritorijoms, t. y. ji prasideda ne žemesniame, kaip 1,8 m aukštyje, kad neribotų matomumo bei praeinamumo;

DOKUMENTO ŽYMUO	LAPAS	LAPŲ	LAIDA
SS-2025-442-XX-TU	8	12	0

- 4.6.5. Medžius sodinti arčiau takų, kad suteiktų pavėsį ar pridengtų nuo važiuojamosios dalies. Daugiausia krūmų ir daugiamečių augalų masyvai sodinami tvarkomos teritorijos pakraščiuose prie įėjimų ir takų ar prie poilsio zonų;
- 4.6.6. Krūmai sodinami ilgaamžiai, atsparūs sausrai, miesto užterštam orui;
- 4.6.7. Apželdintuose plotuose užpilamas mulčias. Mulčiavimas yra labai naudingas augalams, nes juo dengiamas žemės paviršius geriau išlaiko drėgmę (neleidžia jai greitai išgaruoti). Pagerina dirvos kokybę;
- 4.6.8. Projektiniai želdinimo pasiūlymai parengti vadovaujantis tvarumo principais teritoriją vertinant ekologiniu, socialiniu, ekonominiu, bei estetiniu aspektais, užtikrinant teritorijos ekologinį stabilumą ir gyvybingumą. Tvarkoma teritorija papildo miesto želdynų, viešųjų erdvių ir traukos objektų sistemą, sąveikauja su urbanistine aplinka;
- 4.6.9. Medžio šaknys turi būti suformuotos į gumulą (SG);
- 4.6.10. Krūmai vidutinio aukščio (0,6 – 1,5 m). Augalai turi būti su gerai išsivysčiusia šaknų sistema ir tinkamai suformuota antžemine dalimi.
- 4.6.11. Pomedžių sodinimas po esamais medžiais. Augalams ruošiamas 0,1 m storio augalinio grunto (su įmaišytu žaliu kompostu , kad užtikrinti humusingą sluoksnį);

4.7. **Mažosios architektūros įrengimo specifikacijos**

4.8.

4.8.1. **Suoliukai su atkalte.** Atkaltės konstrukcija metalinė, atkaltės paviršius – tropinis kietmedis, analogiškas sėdimajai daliai. Ilgis 1800mm, plotis 600mm (STR 1.01.03:2017);

4.8.2. **Šiukšliadėžės** su plieno lakštų konstrukcija, cinkuotas ir milteliniu būdu dažytas plienas, spalva tokia pat kaip suoliukų, krepšys su cinkuoto lakšto įdėklų, medžio elementai - tropinis kietmedis. Tūris 70 litrų. Montavimas – prisukant prie žemės ar betonuojant inkaravimo elementus;

4.9. **Teritorijoje turi būti įrengiamas funkcinis ir dekoratyvus apšvietimas**

- 1.1. Šviestuvai bus išdėstyti veiklų erdvėse užtikrins bendrą skvero apšvietimą ir saugumą tamsiu paros metu.
- 1.2. Visi apšvietimui naudojami šviestuvai turi būti LED technologijos su laikmačio valdymu;
- 1.3. Rekomenduojama naudoti LED apšvietimą su šiltos šviesos temperatūra (pvz., 2700–3000 K) dėl vizualinio komforto;

DOKUMENTO ŽYMUO	LAPAS	LAPŲ	LAIDA
SS-2025-442-XX-TU	9	12	0

- 1.4. Šviestuvų apsaugos klasė laukui pritaikyti šviestuvai IP65 ar aukštesnis, UV8 klasė reiškia, kad gaminys išlaiko spalvą ir mechanines savybes po 8 metų eksploatacijos UV sąlygomis (pagal testą ISO 4892-2);
- 1.5. Apšvietimo valdymo automatika - su saulės jutikliais;
- 1.6. Želdinių zonoje numatyti kryptiniai prožektoriai, su LED technologija, kurie suteiks erdvei jaukumo, akcentuos pagrindinius želdinius padarys juo patrauklesnius tamsiuoju paros metu;

### **Užstatytos aplinkos prieinamumas ir naudojamumas**

Nuorodos į normatyvinius dokumentus ir kitus teisės aktus:

Statybos techninis reglamentas STR 2.03.01:2019 „Statinių prieinamumas“

Lietuvos Respublikos neįgaliųjų socialinės integracijos įstatymas;

Lietuvos Respublikos statybos įstatymas;

Lietuvos Respublikos saugaus eismo automobilių keliais įstatymas;

Lietuvos Respublikos želdynų įstatymas.

STR 2.06.04:2014 „Gatvės ir vietinės reikšmės keliai. Bendrieji reikalavimai“

STR 2.02.08:2012 „Automobilių saugyklų projektavimas“;

Tarptautinį standartą ISO 21542:2011 „Pastatų statyba. Užstatytos aplinkos prieinamumas ir naudojamumas“

Tarptautinį standartą ISO 23599:2012 „Pagalbinės priemonės neregiam ir silpnaregiams. Taktiliniai vaikščiojamojo paviršiaus indikatoriai“ ;

Kiti galiojantys teisės aktai , reglamentai, higienos normos.

Visi teritorijoje rengiami sprendiniai pateikiami prisilaikant galiojančių teisės aktų , reglamentų, higienos normų ir kitų dok. bei rekomendacijų.

Neįgaliųjų automobilių stovėjimo vieta

Neįgaliųjų automobilių stovėjimo vietos įrengiamos arčiausiai įėjimų į pastatą ne didesniu kaip 50 m atstumu. Kai to pasiekti negalima, ne didesniu kaip 30 m atstumu nuo įėjimų į objektą turi būti įrengtos ne siauresnės kaip 3 600 mm ir ne trumpesnės kaip 9 000 mm išlaipinimo aikštelės šalia gatvės ar privažiavimo važiuojamosios dalies su bortelio rampa.

Neįgaliųjų automobilių stovėjimo vietos turi jungtis su prieinama judėjimo trasa, įrengta pagal ISO 21542:2011 7 skyriaus [5.10] reikalavimus. Gyvenamosiose vietovėse neįgaliųjų

DOKUMENTO ŽYMUO	LAPAS	LAPŲ	LAIDA
SS-2025-442-XX-TU	10	12	0

automobilių stovėjimo vietos tamsiu paros metu turi būti apšviestos [5.7].

Neįgaliųjų automobilių stovėjimo vietose išilginis arba skersinis dangos nuolydis negali būti didesnis kaip 1:50 (2 proc.).

Lygių skirtumas tarp neįgaliųjų automobilių stovėjimo vietų ir joms skirtų išlipimo aikštelių draudžiamas. Neįgaliųjų automobilių stovėjimo vietų išlipimo aikštelėse negali būti įrengiami ar paliekami jokie trukdantys objektai (aptvarai, sienelės, medžiai, kelio ženklai, šviestuvų atramos ir pan.).

Neįgaliųjų automobilių stovėjimo vietos skirstomos į du tipus A ir B:

A tipo neįgaliųjų automobilių stovėjimo vieta tinkama mikroautobusams turi būti ne siauresnė kaip 4 900 mm, iš kurių 3 400 mm automobilių statymo vietos plotis, o 1 500 mm aikštelė išlipimui, ir ne trumpesnė kaip 8 200 mm, iš kurių 5 200 mm automobilių statymo vietos ilgis, o 3 000 mm aikštelė išlipimui. Jeigu šone ar gale automobilių statymo vietos įrengta pėsčiųjų judėjimo trasa, atitinkanti išlipimo aikštei keliamus reikalavimus, atskira išlipimo aikštelė gali būti neįrengiama;

B tipo neįgaliųjų automobilių stovėjimo vieta turi būti ne siauresnė kaip 3 900 mm, iš kurių 2 400 mm automobilių statymo vietos plotis, o 1 500 mm aikštelė išlipimui, ir ne trumpesnė kaip 5 200 mm. Jeigu šone automobilių statymo vietos įrengta pėsčiųjų judėjimo trasa, atitinkanti išlipimo aikštei keliamus reikalavimus, atskira išlipimo aikštelė gali būti neįrengiama.

1 500 mm pločio aikštelė išlipimui gali būti bendra dviem gretimoms neįgaliųjų automobilių stovėjimo vietoms.

Takai iki pastato. Takas arba maršrutas nuo žemės sklypo arba statybos sklypo ribos arba transporto priemonių stovėjimo zonos iki pastato turi būti įrengiamas pagal ISO 21542:2011 7, 8 ir 9 skyrių [5.10] ir Reglamento reikalavimus.

Kai pėsčiųjų judėjimo maršruto išilginis nuolydis miestų, miestelių ir kaimų viešosiose erdvėse, statinių išorėje ar viduje viršija 1:20 (5 proc.), turi būti įrengtos nuožulnos vadovaujantis ISO 21542:2011 8 skyriumi [5.10]. Nuožulnų išilginiai nuolydžiai, didžiausias pakilimo aukštis ir kiti parametrai nustatyti ISO 21542:2011 8 skyriaus 2 lentelėje [5.10].

Išilgai pėsčiųjų takų, nuožulnų, terasų ar kitų pakylų saugos priemonės parenkamos pagal ISO 21542:2011 9 skyrių [5.10].

Kai įrengiamos nuožulnos viena priešais kitą, tarp jų turi būti įrengiama ne mažesnė kaip 1500 mm ilgio horizontali atkarpa.

DOKUMENTO ŽYMUO	LAPAS	LAPŲ	LAIDA
SS-2025-442-XX-TU	11	12	0

Horizontaliojo judėjimo zonos turi būti įrengtos pagal ISO 21542:2011 11 skyrių [5.10].

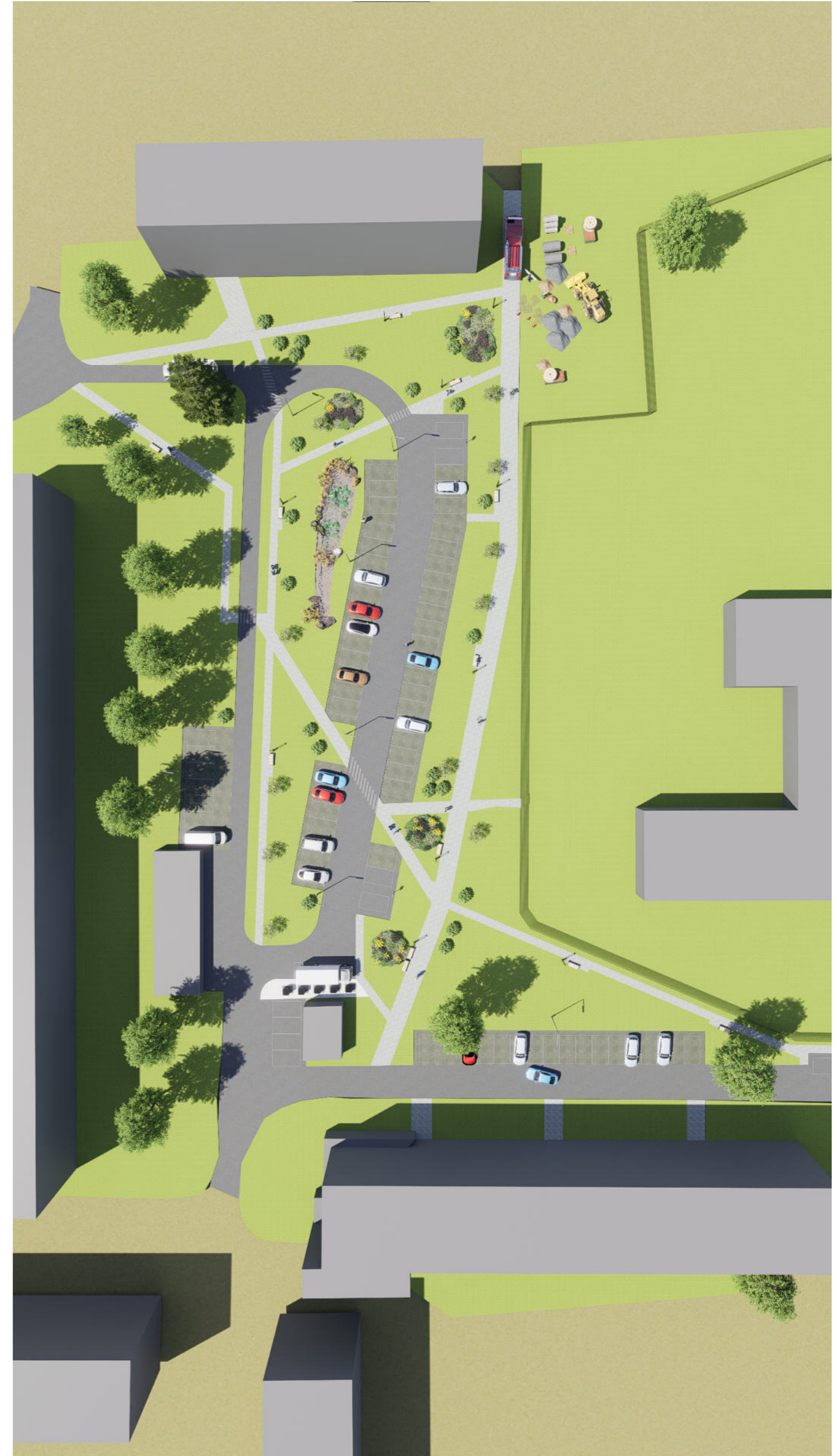
Turėklai takuose su pakopomis, nuolaidžiuose takuose, nuožulnose ir laiptuose įrengiami vadovaujantis ISO 21542:2011 14 skyriuje [5.10] nustatytais reikalavimais.

Eil. Nr.	Pavadinimas	Paveikslėlis
1.	Suoliukas su atkalte	
2.	Šiukšliadėžės	

## 5. PRIEDAI

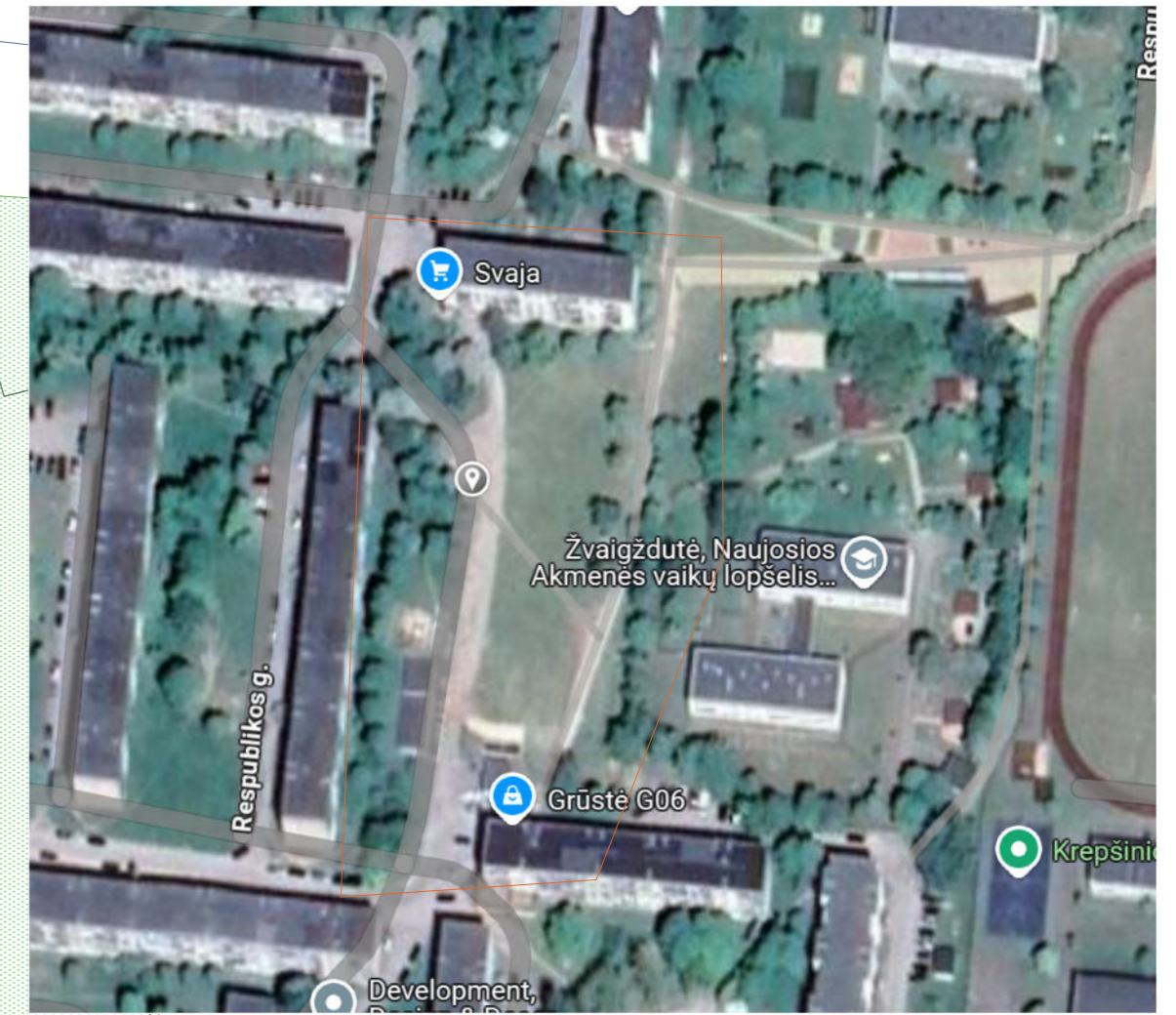
### 5.1. Projektuojamos mažosios architektūros analogai.

DOKUMENTO ŽYMUO	LAPAS	LAPŲ	LAIDA
SS-2025-442-XX-TU	12	12	0



0. TERITORIJOS SUTVARKYMO PLANAS 1:500

0	06/06/2025	Projektiniams pasiūlymams formuoti			
LAIDA	IŠLEIDIMO DATA	LAIDOS STATUSAS. KEITIMO PRIEŽASTIS (JEI TAIKOMA)			
KVAL. PATV. DOK. NR.		STATINIO PROJEKTO PAVADINIMAS		Paslaugos pagal techninės ir projektinės dokumentacijos specifikaciją Respublikos g. teritorija tarp namų 10P; 10; 20, 22, Naujojoje Akmenėje	
		BRĖZINIO PAVADINIMAS: XX - kiti nenurodyti paskirti inžineriniai statiniai; plokšti horizontalūs inžineriniai statiniai, nesudėtingasis II gr. statinys			
		<b>TERITORIJOS SUTVARKYMO PLANAS</b>			
		Mastelis: 1:500			
LT	STATYTOJAS IR (ARBA) UŽSAKOVAS	DOKUMENTO ŽYMUO	LAIDA	LAPAS	LAPŲ
	Akmenės rajono savivaldybės administracija	Projektiniai pasiūlymai SS-2025-442-XX-TU.B-06	0	6	A3



Ištrauka iš google map/  
N.Akmenė, objekto vietos  
nužymėjimas

0. BENDRAS TERITORIJOS PLANAS, SU INŽINERINIAIS TINKLAIS

1:500

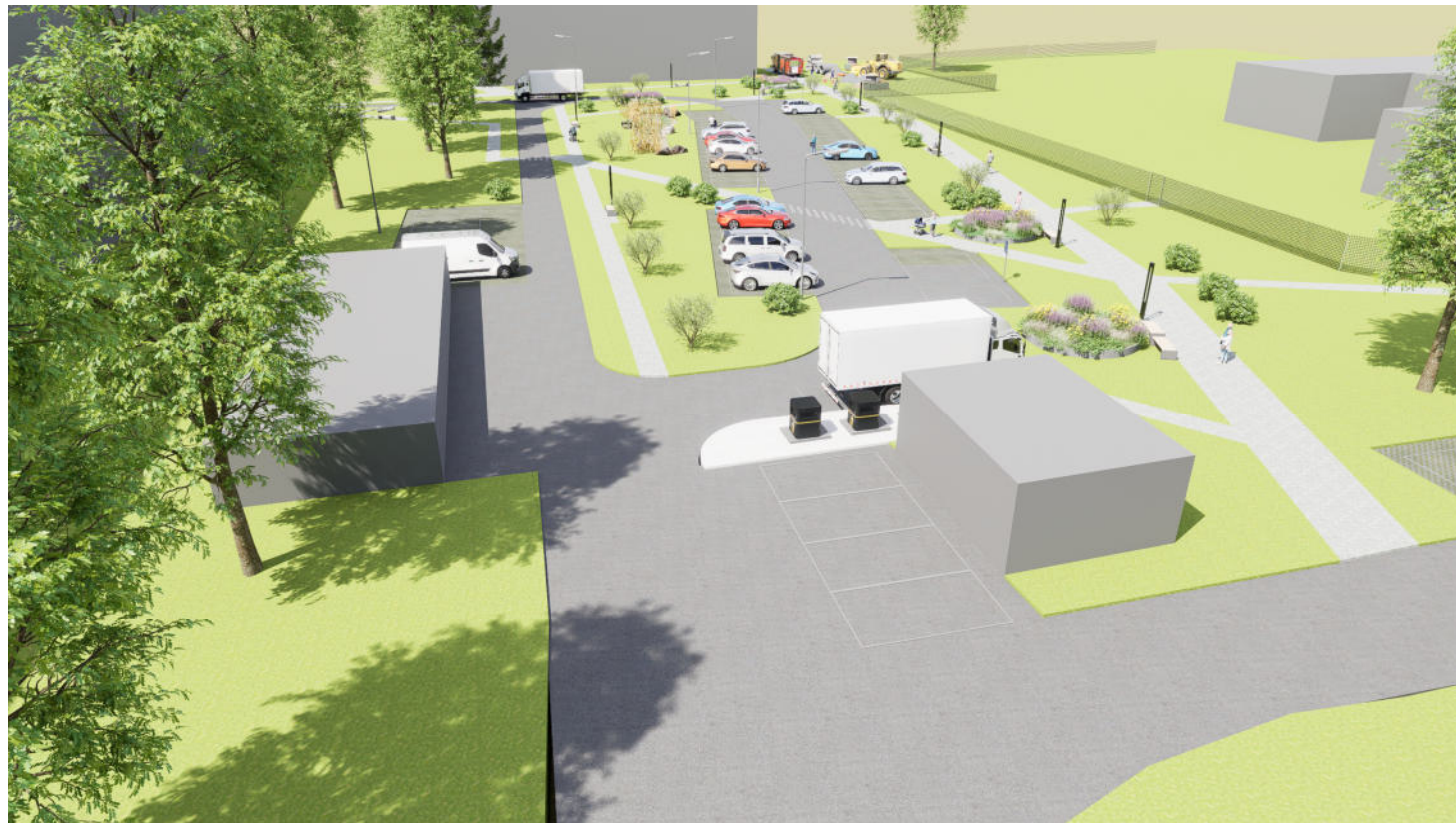
0	06/06/2025	Projektiniams pasiūlymams formuoti		
LAIDA	IŠLEIDIMO DATA	LAIDOS STATUSAS. KEITIMO PRIEŽASTIS (JEI TAIKOMA)		
KVAL. PATV. DOK. NR.		STATINIO PROJEKTO PAVADINIMAS Paslaugos pagal techninės ir projektinės dokumentacijos specifikaciją Respublikos g. teritorija tarp namų 10P; 10; 20, 22, Naujojoje Akmenėje		
		BRĖŽINIO PAVADINIMAS: XX - kiti nenurodyti pasiekimų inžineriniai statiniai; plokšti horizontalūs inžineriniai statiniai, nesudėtingasis II gr. statinys		
		BENDRAS TERITORIJOS PLANAS, SU INŽINERINIAIS TINKLAIS Mastelis: 1:500		
LT	STATYTOJAS IR (ARBA) UŽSAKOVAS Akmenės rajono savivaldybės administracija	DOKUMENTO ŽYMUO Projektiniai pasiūlymai SS-2025-442-XX-TU.B-05	LAIDA	LAPAS LAPŲ
			0	5



0	06/06/2025	Projektiniams pasiūlymams formuoti		
LAIDA	IŠLEIDIMO DATA	LAIDOS STATUSAS. KEITIMO PRIEŽASTIS (JEI TAIKOMA)		
KVAL. PATV. DOK. NR.		<b>STATINIO PROJEKTO PAVADINIMAS</b> Paslaugos pagal techninės ir projektinės dokumentacijos specifikaciją Respublikos g. teritorija tarp namų 10P; 10; 20, 22, Naujojoje Akmenėje		
		<b>BRĖŽINIO PAVADINIMAS:</b> XX - kiti nurodytų paskirčių inžineriniai statiniai: plokšti horizontalūs inžineriniai statiniai, nesudėtingasis II gr. statinys		
		Mastelis: A3		
LT	STATYTOJAS IR (ARBA) UŽSAKOVAS	DOKUMENTO ŽYMUO	LAIDA	LAPAS
	Akmenės rajono savivaldybės administracija	Projektiniai pasiūlymai	0	7
		SS-2025-442-XX-TU.B-07		



0	06/06/2025	Projektiniams pasiūlymams formuoti			
LAIDA	IŠLEIDIMO DATA	LAIDOS STATUSAS. KEITIMO PRIEŽASTIS (JEI TAIKOMA)			
KVAL. PATV. DOK. NR.		STATINIO PROJEKTO PAVADINIMAS Paslaugos pagal technines ir projektines dokumentacijos specifikaciją Respublikos g. teritorija tarp namų 10P; 10; 20, 22, Naujojoje Akmenėje			
		BRĖŽINIO PAVADINIMAS: XX - kiti nenurodyti paskirbių inžineriniai statiniai: plokšti horizontalūs inžineriniai statiniai, nesudėtingasis II gr. statinys			
		Mastelis:			
LT	STATYTOJAS IR (ARBA) UŽSAKOVAS Akmenės rajono savivaldybės administracija	DOKUMENTO ŽYMUO Projektiniai pasiūlymai SS-2025-442-XX-TU.B-08	LAIDA	LAPAS	LAPŲ
			0	8	A3



0	06/06/2025	Projektiniams pasiūlymams formuoti		
LAIDA	IŠLEIDIMO DATA	LAIDOS STATUSAS. KEITIMO PRIEŽASTIS (JEI TAIKOMA)		
KVAL. PATV. DOK. NR.		STATINIO PROJEKTO PAVADINIMAS		Paslaugos pagal technines ir projektines dokumentacijos specifikaciją Respublikos g. teritorija tarp namų 10P; 10; 20, 22, Naujojoje Akmenėje
		BRĖŽINIO PAVADINIMAS:		XX - kiti nenurodyti paskirbių inžineriniai statiniai; plokšti horizontalūs inžineriniai statiniai, nesudėtingasis II gr. statinys
		Mastelis:		A3
LT	STATYTOJAS IR (ARBA) UŽSAKOVAS	DOKUMENTO ŽYMUO	LAIDA	LAPAS
	Akmenės rajono savivaldybės administracija	Projektiniai pasiūlymai SS-2025-442-XX-TU.B-09	0	9
			LAPŲ	